

VÝKAZ KONSTRUKČNÍCH PRVKŮ:

N05 2x OCELOVÝ NOSNÍK I120, DĚLKY 2500 mm

TABULKA MÍSTNOSTÍ 2.NP					
Č.	NÁZEV MÍSTNOSTI	PLOCHA (m2)	PODLAHA	STROP	STĚNA
2.01	CHODBA	8,20	PVC		
2.02	SPOLEČENSKÁ MÍSTNOST	30,61	PVC		
2.03	KUCHYŇ	12,35	PVC		
2.04	KLUBOVNA	28,44	PVC	SDK PODHLED	ŠTUKOVÁ OMÍTKA
		79,60 m²			

LEGENDA MATERIÁLŮ

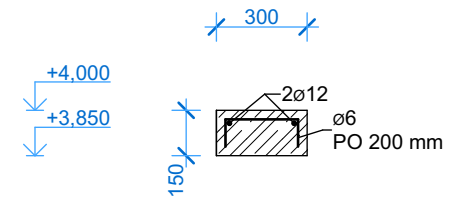
- ZDIVO - CIHLA PLNÁ PÁLENÁ
- ZDIVO - ŠKVÁROBETONOVÉ TVÁRNICE
- NOVÉ KONSTRUKCE
- NOVÉ NOSNÉ ZDIVO TL. 300 mm
- NOVÉ ZDIVO Z SDK TL. 100 mm
- TEPELNÁ IZOLACE - BEZ ROZLIŠENÍ - VIZ. VÝPISY SKLADEB

- S-01** OBVODOVÁ STĚNA - KONTAKTNÍ ZATEPLENÍ S OMÍTKOU
 - VNĚJŠÍ SILIKONOVÁ OMÍTKA 2 mm
 - STĚRKOVÝ TMEL
 - +VÝZTUŽNÁ SKLENĚNÁ TKANINA
 - TEPELNÁ IZOLACE - EPS 70F 140 mm (OD STÁVAJÍCÍHO SOKLU)
 - LEPÍCÍ TMEL
 - PENETRACE
 - STÁVAJÍCÍ ZDIVO + OMÍTKA 350 mm
- S-02** OBVODOVÁ STĚNA - KONTAKTNÍ ZATEPLENÍ S OMÍTKOU
 - VNĚJŠÍ SILIKONOVÁ OMÍTKA 2 mm
 - STĚRKOVÝ TMEL
 - +VÝZTUŽNÁ SKLENĚNÁ TKANINA
 - TEPELNÁ IZOLACE - EPS 70F 140 mm
 - LEPÍCÍ TMEL
 - PENETRACE
 - NOSNÉ ZDIVO - PÓROBETON 300 mm
 - +TENKOVÁ ZDÍČÍ MALTA
 - PENETRACE
 - STĚRKOVÝ TMEL
 - + VYZTUŽENÁ SLENĚNÁ TKANINA
 - VNITŘNÍ ŠTUKOVÁ OMÍTKA
 - VÝMALBA
- S-03** VNITŘNÍ STĚNA
 - VÝMALBA
 - VNITŘNÍ ŠTUKOVÁ OMTÍKA 2 mm
 - STĚRKOVÝ TMEL
 - + VYZTUŽENÁ SLENĚNÁ TKANINA
 - JÁDROVÁ OMÍTKA 15-25 mm
 - PENETRACE
 - STÁVAJÍCÍ ZDIVO + OMÍTKA 250 mm

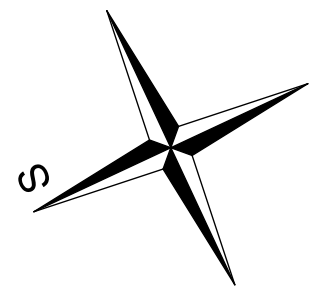
POZNÁMKA:

- V KLUBOVNĚ NOVÝ SDK PROTIPOŽÁRNÍ PODHLED (1x DESKA PROTIPOŽÁRNÍ TL. 12,5 mm) NA PLECHOVÉM ROŠTU
- V KLUBOVNĚ NOVÁ OMÍTKA - STĚRKOVÝ TMEL+ARM. SÍŤ ZE SKLENĚNÝCH VLÁKEN, ŠTUK A VÝMALBA
- V KUCHYNI A CHODBĚ OPRAVA OMÍTKY (10%) NOVÁ VÝMALBA (100%)
- V MÍSTNOSTECH 2.01, 2.03 A 2.04 NOVÁ PODLAHA VIZ SKLADBY
- NOVÝ NÁTĚR STÁVAJÍCÍCH PARAPETNÍCH PLECHŮ V ODSTÍNU RAL3011
- ZPĚTNÁ MONTÁŽ STÁVAJÍCÍCH KUCHYŇSKÉ LINKY S ÚPRAVOU
- ÚPRAVA TZB VIZ. SAMOSTATNÁ ČÁST DOKUMENTACE

B 1, M 1:25
CELKOVÁ DĚLKA 15,1 bm



- P-01** PVC - NOVÝ STROP
 - PVC 2 mm
 - LEPIDLO
 - SADROVLÁKNITÉ DESKY 25 mm
 - TEPELNÁ IZOLACE - EPS T4000 30 mm
 - CELOPLOŠNÉ BEDNĚNÍ - OSB3 DESKA 25 mm
 - STROPNÍ TRÁMY 140/200 200 mm
 - + TEPELNÁ IZOLACE MW tl. 140mm
 - + ROŠT Z CD PROFILŮ 30 mm
 - 2x SDK DESKA - PROTIPOŽÁRNÍ 25 mm
 - VÝMALBA
- P-02** NOVÁ PODLAHA - STÁVAJÍCÍ STROP
 - PVC 2 mm
 - LEPIDLO
 - SADROVLÁKNITÉ DESKY 25 mm
 - LEHČENÝ NÁSYP 20-30 mm
 - ASFALTOVÁ LEPENKA A330H
 - STÁVAJÍCÍ BEDNĚNÍ Z PRKEN
 - STÁVAJÍCÍ STROPNÍ KCE
 - + TEPELNÁ IZOLACE MW tl. 140mm
 - + ROŠT Z CD PROFILŮ
 - 2x SDK DESKA - PROTIPOŽÁRNÍ 25 mm
 - VÝMALBA



ZODP. PROJEKTANT	PROJEKTANT PROFESE	VYPRACOVAL	KONTROLOVAL	 <div>Ing. Lukáš Kosub IČ: 01740296 kancelář: U Cementárny 1303/16 703 00 Ostrava-Vítkovice</div>	
ING. LUKÁŠ KOSUB	-	ING. JAN KUBALA	ING. LUKÁŠ KOSUB		
INVESTOR	Statutární město Frýdek-Místek, Radniční 1148, 738 22 Frýdek-Místek				
ZMĚNA STAVBY HASIČSKÉ ZBROJNICE Č. P. 426, SKALICE				FORMÁT	2x A4
				DATUM	06/2017
				STUPEŇ	DUR+DSP
				ZAK. ČÍSLO	K18-197
D.1.1 ARCHITEKTONICKO - STAVEBNÍ ŘEŠENÍ				MĚŘITKO	ČÍSLO VÝKRESU
NOVÝ STAV - PŮDORYS 2.NP				1:75	D.1.1.12